



**КОМИТЕТ ИМУЩЕСТВЕННЫХ ОТНОШЕНИЙ  
АДМИНИСТРАЦИИ ПЕРМСКОГО МУНИЦИПАЛЬНОГО ОКРУГА**

**РЕШЕНИЕ**

о размещении объектов № 668

Пермский край  
Пермский округ

31.03.2023

Комитет имущественных отношений администрации Пермского муниципального округа разрешает Токаревой Ольге Анатольевне (паспорт 5703 015494 выдан 05.05.2002 ТПМ пос. Сылва, ОВД Пермского района Пермской области), почтовый адрес: с. Ляды, ул. Строительная, д. 20, кв. 2 размещение объекта «Элементы благоустройства территории, в том числе малые архитектурные формы, за исключением некапитальных нестационарных строений и сооружений, рекламных конструкций, применяемых как составные части благоустройства территории»

на землях государственная собственность на которые не разграничена.  
на срок 1 год с 31.03.2023г. по 30.03.2024г.

Местоположение: Пермский край, м.о. Пермский, с. Ляды

Приложение: схема предполагаемых к использованию земель или части земельного участка.

Особые условия использования:

1. Без права возведения объектов капитального строительства, без права регистрации объектов капитального строительства, без права возведения ограждения, с правом свободного доступа неограниченного круга лиц.

2. В соответствии с абз. 2 п. 8.2. Положения о порядке и условиях размещения объектов на землях или земельных участках, находящихся в государственной или муниципальной собственности, на территории Пермского края без предоставления земельных участков и установления сервитутов, публичного сервитута, утвержденного постановлением Правительства Пермского края от 22.07.2015 № 478-п, при прекращении действия решения о размещении объектов размещенные объекты демонтируются заявителем за счет собственных средств в срок не позднее 14 календарных дней с даты получения письма Комитета имущественных отношений администрации Пермского муниципального округа о прекращении действия решения о размещении объектов.

Председатель комитета  
имущественных отношений администрации  
Пермского муниципального округа

(подпись, печать)

Д.В. Ракицкий





## Схема предполагаемых к использованию земель или части земельного участка

Объект: Элементы благоустройства территории, в том числе малые архитектурные формы, за исключением некапитальных нестационарных строений и сооружений, рекламных конструкций, применяемых как составные части благоустройства территории

Местоположение: Пермский край, м.о. Пермский, с. Ляды

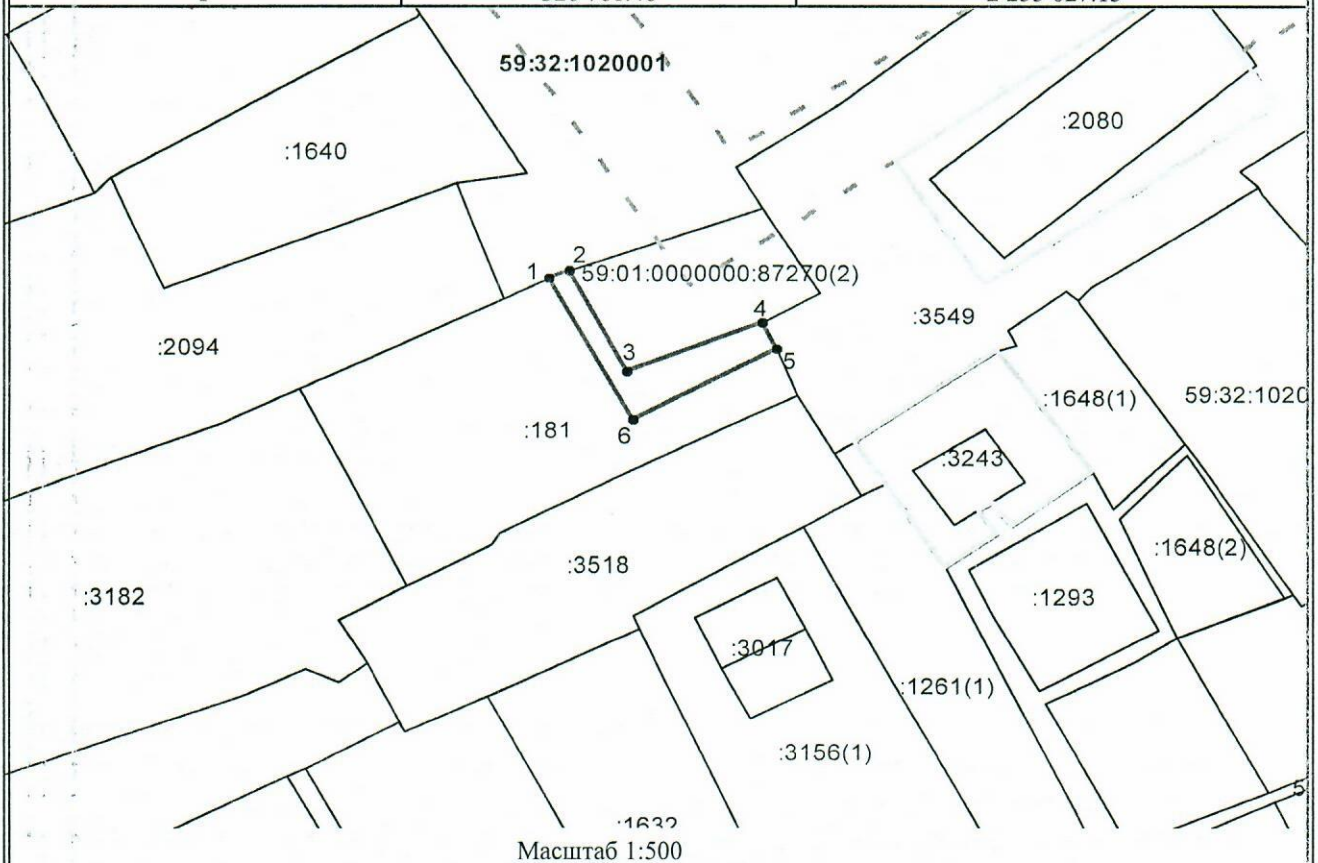
Площадь земель или части земельного участка, кв. м 40

Категория земель: земли населенных пунктов

Вид разрешенного использования (при наличии): -

Система Координат МСК-59

Обозначение характерных точек границы	Координаты, м	
	X	Y
<b>1</b>	<b>2</b>	<b>3</b>
1	526 761.40	2 255 027.15
2	526 761.99	2 255 028.58
3	526 754.85	2 255 032.21
4	526 758.26	2 255 040.89
5	526 756.46	2 255 041.87
6	526 751.43	2 255 032.58
1	526 761.40	2 255 027.15



Описание границ смежных землепользователей:

от 1 точки до 2 точки -земли, государственная собственность на которые не разграничена

от 2 точки до 4 точки -границы земельного участка с кадастровым номером 59:01:0000000:87270

от 4 точки до 5 точки -границы земельного участка с кадастровым номером 59:32:1020001:3549

от 5 точки до 1 точки -границы земельного участка с кадастровым номером 59:32:1020001:181

### Условные обозначения:

	Граница зон с особым использованием территории		Граница земельного участка, учтенного в ГКН
	Граница образуемого земельного участка		59:32:1020001 Кадастровый номер квартала
	Граница квартала		:181 Кадастровый номер земельного участка
	Граница территориальной зоны		

Заявитель: \_\_\_\_\_

(подпись, расшифровка подписи)

Верно